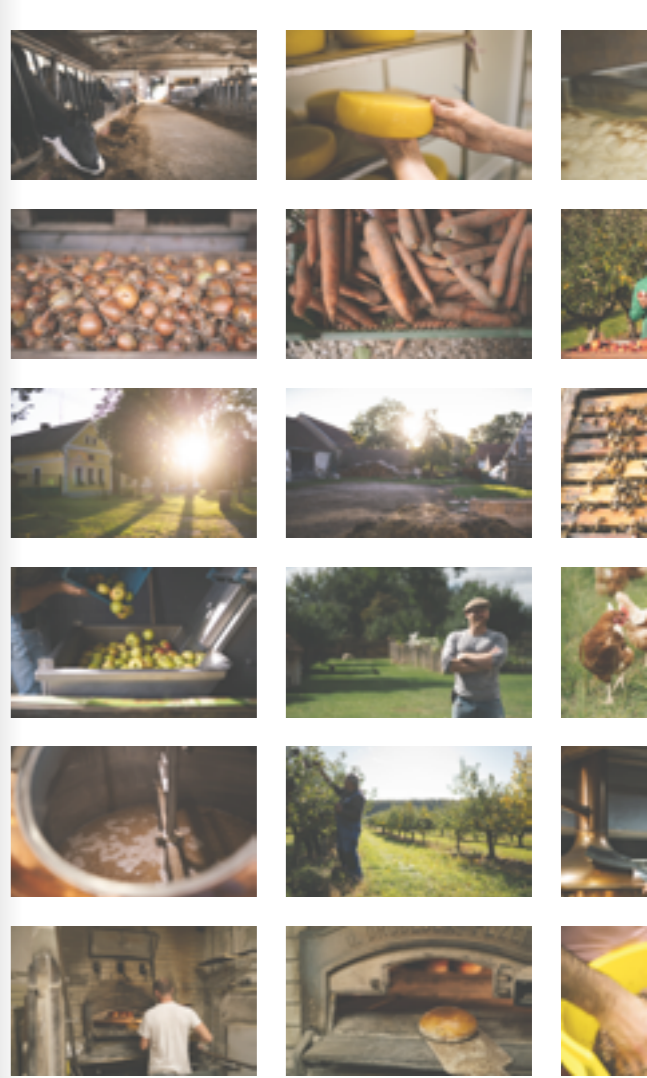




2020

Skvělé jídlo z Plzeňského kraje



- |    |                                   |    |                                |
|----|-----------------------------------|----|--------------------------------|
| 1  | Minimlékárna Joma                 | 44 | Croute                         |
| 2  | Kozí farma Dřevec                 | 45 | Pekařství Malinová             |
| 3  | Farma U řeky                      | 46 | Bořické koláče                 |
| 4  | Ekofarma Útušice                  | 47 | Šumavské medové pečivo         |
| 5  | Farma na Losenicí                 | 48 | JS Chocolate                   |
| 6  | Šumavská mlékárna                 | 49 | MüsLenky                       |
| 7  | Farma Melcher                     | 50 | Žijeme bez lepku               |
| 8  | Farma Údoličko                    | 51 | Těstovinky naší hospodyňky     |
| 9  | Mlékárna Milda                    | 52 | Domácí knedlíky                |
| 10 | Farma Zelený                      | 53 | Vejce ze Šumavy                |
| 11 | Farma Čečkovice                   | 54 | Křepelčí farma Lhota           |
| 12 | Řeznictví Arnošt Dvořák           | 55 | Medové víno Lstibůrek          |
| 13 | Angusfarm                         | 56 | Včelařství BEEcaver            |
| 14 | Řeznictví a uzenářství L. Matějka | 57 | Medová kavárna                 |
| 15 | Maso Vojenice                     | 58 | Stvolenská moštárna            |
| 16 | Delicat Maso – Uzeniny Stříbro    | 59 | Sady Nebilovy                  |
| 17 | Řeznictví a uzenářství Šneberger  | 59 | Moštárna Úherce u Plzně        |
| 18 | Řeznictví U Kvardů                | 60 | Od Macháčků                    |
| 19 | Terešovské uzeniny od Jardy       | 61 | Maminčiny dobroty              |
| 20 | Plzák z Plzně                     | 62 | Milena z Dolan                 |
| 21 | Farma Loužná                      | 63 | Ekozahrada Raková              |
| 22 | Zvěřina Bubeníček                 | 64 | Zahrada U maliře               |
| 23 | Šnečí farma Strážov               | 65 | Mlýn Podhora                   |
| 24 | Řeznictví a uzenářství Herejk     | 66 | Hospodářství Horní Kamenice    |
| 25 | Ekofarma Rybník                   | 67 | Houby a lesní                  |
| 26 | Tymákovské sušené maso Habanson   | 68 | plody Sándorovi                |
| 27 | Klatovské rybářství               | 69 | Zelárna Lobkowicz              |
| 28 | Sádky Soběkury                    | 70 | Tradiční kysané zelí Forejt    |
| 29 | Pivovar Bizon                     | 71 | Korjo–saram Speciality         |
| 30 | Pivovar Modrá hvězda              | 72 | Koření od Antonína             |
| 31 | Pivovar U Švelchů                 | 73 | Zmrzlinařství Kolombina        |
| 32 | Pivovar Chřič                     | 74 | Palasio                        |
| 33 | Mínipivovar Radouš                | 75 | Orient Cofee                   |
| 34 | Purkmistr                         | 76 | Rósta Café                     |
| 35 | Pekařství Rendl                   | 77 | Yemenites                      |
| 36 | Pekařství Zeman                   | 78 | Květobýl                       |
| 37 | Pekárna Sebera                    | 79 | Farmářský obchod               |
| 38 | BreadHaus                         | 80 | U Lidušky                      |
| 39 | Pekařství Zídková                 | 81 | Plzeňské farmářské trhy        |
| 40 | Dobřanské pekařství               | 82 | Černá ovce                     |
| 41 | Pekárna – cukrárna U Marka        | 83 | Farmářské potraviny Košík      |
| 42 | Pekařství Jilek                   | 84 | Šumavaprodukt                  |
| 43 | Pekařství PEKO                    | 85 | Farmářský obchod v Domažlicích |



© 2020

Skvělé jídlo z Plzeňského kraje







## Skvělé jídlo z Plzeňského kraje

Plzeňský kraj je plný šikovných farmářů, pekařů, uzenářů... Selský rozum nám velí vybírat si potraviny, které jsou produkovány co nejbližší našim domovům. Pokud navíc osobně známe svého dodavatele – například sýrů nebo masa – můžeme se snadno přesvědčit, za jakých podmínek své produkty připravuje. Prodej ze dvora, farmářské trhy, farmářské obchody se v našem kraji skvěle zabydlely. I díky možnosti prodávat své produkty a zájmu spotřebitelů nám v Plzeňském kraji rostou nové farmy, sýrárny, pekařství i uzenářství. Jsou to malé výrobny velmi často postavené na rodinné tradici a poctivé práci.

Projeli jsme celý Plzeňský kraj a vybrali jsme pro vás jen podniky produkující skutečně fajnové jídlo. V tomto průvodci našim krajem najdete rodinné farmy, pekařství, uzenářství, pražírny kávy, moštárny, rybářství... Možná jsme na někoho zapomněli, další pak nebyli připraveni své produkty zatím prodávat. Slibujeme, že pro vás budeme každý rok mapu aktualizovat. Děkujeme vám, spotřebitelům, že nadšeně nakupujete přímo od farmářů, na trzích, ve farmářských obchodech. Pomáháte udržovat živý venkov.

Váš Plzeňský kraj



1

**Minimlákárna Joma**

GPS: 49.2217N, 13.1428E

Dolní Lhota 5, Janovice nad Úhlavou  
www.joma.farm

Manželé Martínkovi na své farmě v Pošumaví chovají mléčný skot a vynikají ve výrobě lahodných mléčných výrobků. Jejich sortiment není široký, ale o to je vychytanější – jejich tvaroh, jogurty, zákys a především sladký Šumaváček jsou legendami, čerstvé i zrající sýry a mléko nabídku uzavírají a v ničem nezaostávají. Jejich přírodní sýr získal v roce 2011 ocenění Regionální potravina Plzeňského kraje.

2

**Kozí farma Dřevce**

GPS: 49.9721461N, 13.5361400E

Dřevce 24, Kožlany  
www.farmadrevce.cz

Přímo na farmě můžete koupit výborné mléčné produkty čisté z koziho mléka. S láskou a poctivě vyrobené kozí sýry – čerstvé i zrající, mléko a osvěžující zákys. Neměli byste odjíždět bez jedinečného koziho čedaru.

3

**Farma U řeky**

GPS: 49.7483547N, 12.9933794E

Sokolská 529, Stříbro

Nechte se přesvědčit o kvalitě soukromého zemědělství. Důraz na kvalitu je tu kladen při chovu koz a skotu a výrobě lahodných mléčných výrobků. Jejich sýry Šádin a Bio pařený sýr Uzlík získaly v letech 2017 a 2018 ocenění Regionální potravina Plzeňského kraje.

Mléčné výrobky

4

**Ekofarma Útušice**

GPS: 49.6767692N, 13.3810631E

Útušice 24, Šténovice  
www.ekofarmautusice.cz

Malá rodinná farma manželů Marunových, kteří si dali za cíl hospodařit šetrně a zodpovědně vůči přírodě. Přímo ze dvora u nich v sezóně můžete koupit vynikající kozí výrobky: čerstvé a jogurtové kozí mléko, syrovátku a čerstvé sýry s příchutí i bez. A pokud se předem objednáte, můžete si nechat za pár korun navíc ušít na míru exkurzi po farmě – děti to budou milovat.

5

**Farma na Losenicí**

GPS: 49.141042N, 13.520224E

Kašperskohorská 158, Rejštejn  
www.farmanalosenici.cz

Rodinná farma uprostřed šumavské přírody nabízí k prodeji vlastní jehněčí maso, kozí mléko a sýry. V roce 2019 získal jejich sýr Valentýn ocenění Regionální potravina Plzeňského kraje. Můžete si tu dohodnout i prohlídku farmy s krmením zvířat či tématické pobyty.

6

**Šumavská mlékárna**

GPS: 49.1976739N, 13.5100450E

Dlouhá Ves 98

Z čerstvého pasterovaného mléka vlastní produkce tu vyrábí a prodávají jogurty, tvaroh, čerstvé sýry, tvrdé sýry, jogurtové mléko, pudíng, sladké krémy a spoustu dalších dobrot.

Mléčné výrobky

7

**Farma Melcher**

GPS: 49.2176531N, 13.4967033E  
Červené Dvorce 11, Sušice

Na úpatí hory Svatobor se pasou krávy, z jejichž mléka tu vyrábí lahodné sýry smetanové chuti. Jsou vyráběny ručně, podle vlastní receptury, přímo na farmě v malé sýrárně, kde je lze i zakoupit.

8

**Farma Údoličko**

GPS: 49.6738922N, 12.6719772E  
Borská 130, Přimda  
[www.farmaudolicko.cz](http://www.farmaudolicko.cz)

Tuto rodinnou ekologickou farmu najdete v samém srdci Českého lesa. Chovají tu kozy a ovce, můžete se podívat na zvířata a nakoupit vynikající výrobky z ovčího a koziho mléka. Jejich kozí sýr ořechový Bundáš získal v roce 2014 ocenění Regionální potravina Plzeňského kraje.

9

**Mlékárna Milda**

GPS: 49.4127086N, 13.6417872E  
Kvášňovice 31  
[www.mlekarnamilda.cz](http://www.mlekarnamilda.cz)

Rodinná farma se nachází v malebné pošumavské vesnici Kvášňovice nedaleko Horažďovic, kde ji roku 1993 založil místní rodák Miloslav Strolený. Ve vlastní mlékárně tu vyrábí tradiční metodou zrání v kelímku bez přidaných konzervantů lahodný a jedinečný Mildův bílý jogurt.

Mléčné výrobky

8



Maso a uzeniny



10

**Farma Zelený**

GPS: 49.2662500N, 13.4270681E  
 Drouhaveč 3, Kolinec  
[www.farmazeleny.cz](http://www.farmazeleny.cz)

Rodina Zelených hospodaří na Šumavě, kde chovají především masný hovězí dobytek, ale můžete u nich na farmě koupit i maso drůbeží a také čerstvé mléko. Také je možné zde strávit krásné dny plné procházek po okolí (třeba na romantický hrad Velhartice) – Zelení vás rádi ubytují ve svém penzionu.

11

**Farma Čečkovice**

GPS: 49.7298275N, 12.7848556E  
 Čečkovice 42, Bor  
[www.farmaceckovice.cz](http://www.farmaceckovice.cz)

Farmař se tu v kontrolovaném ekologickém zemědělství. Zaměřují se na chov masného skotu a prodej hovězího masa, které je nejen hlavním produktem, ale také kvalitní surovinou pro výrobu delikátních uzenin. Neobsahují mouku, strouhanku ani sóju, jsou vyráběny tradičním způsobem. Legendou mezi jejich produkty je Farmářský bok, který v roce 2019 získal ocenění Regionální potravina Plzeňského kraj.

12

**Řeznictví Arnošt Dvořák**

GPS: 49.5917736N, 12.7159908E  
 Náměstí 338, Bělá na Radbuzou

Řezník Arnošt Dvořák se specializuje na vlastní výrobu uzenin podle rodinných receptů, které mají více než třicetiletou tradici. Absolutní špičkou mezi jeho produkty je Bělská klobása – vepřová klobása v přírodním střívku uzená na bukovém dříví. Neměli byste odjždět ani bez jeho vyhlášené tlačanky nebo sulcu.

13

**Angusfarm**

GPS: 49.4627464N, 13.5506419E  
 Soběsuky 9, Neurazy  
[www.angusfarm.cz](http://www.angusfarm.cz)

Milovníkům pořádných steaků netřeba zastíjet představovat. Na hovězím mase na nejrůznější způsob si pochutnáte v útulné restauraci a pokud si po jídle budete chtít natáhnout, rezervujte si pokoj v přilehlém malebném penzionu. Domů si můžete odvézt i pořádný nákup – chlazené maso nebo pestrou škálu uzenin. Hitem jsou tu bezesporu hovězí párky a nebo taliány.

14

**Řeznictví a uzenářství Ladislav Matějka**

GPS: 49.5396319N, 13.4507661E  
 Letiny 23

Pan Matějka vyrábí vynikající uzeniny, uzená masa, klobásy a salámy – třeba Pivní salám s obsahem piva Purkmistr. Všechny uzeniny jsou bezlepkové a část z nich i bez "Éček".

15

**Maso Vojenice**

GPS: 49.9042583N, 13.6325028E  
 Vojenice 80, Kladruby  
[www.masovojenice.cz](http://www.masovojenice.cz)

Rodinné řeznictví, kde spolu pracují už dvě generace řezníků s vášní pro prodej a zpracování výhradně českého, hovězího a vepřového masa z farem na Plzeňsku od roku 1993. Příprava probíhá komplexně, od vlastní porážky, přes odvěšovny, lednice a bourárnu, až po zpracování masa a výrobu uzenin dle tradičních českých receptur – bez separátu a sóji.



16

**Delicat Maso – Uzeniny Stříbro**

GPS: 49.7550069N, 12.9979522E

Smetanova 515, Stříbro  
www.delicat.cz

Řeznictví a uzenářství pana Zápala nabízí prodej čerstvého masa i uzenin vlastní výroby. Většina produktů je bez lepků, všechny poctivě vyrobené dle originálních receptur.

17

**Řeznictví a uzenářství Šneberg**

GPS: 49.1379875N, 13.2333014E

Adolfa Kašpara 9, Železná Ruda  
www.reznictvisneberg.cz

Rodinná firma s dlouholetou tradicí nabízí široký sortiment uzenářských výrobků řemeslné výroby, včetně bavorských specialit. Pokračuje v tradici výroby dobře zauzených šumavských specialit. V jejich jídelně si můžete pochutnat na tradiční kuchyni a uzenářských specialitách – třeba po návratu z výstupu k Čertovu jezeru.

18

**Řeznictví U Kvardů**

GPS: 49.7361903N, 13.3894669E

Plzeňská 2, Plzeň  
www.reznictviukvardu.cz

U Kvardů najdete kompletní řeznický a uzenářský sortiment, včetně vyhlášených výrobků jako jsou například špekáčky nebo sekaná. Mají tu i bufet, kde si ve všedních dnech můžete dát oběd nebo malou svačinku. Nezapomeňte ochutnat mandlový játrový sýr – pyšní se oceněním Regionální potravina Plzeňského kraje roku 2018.

19

**Terešovské uzeniny od Jardy**

GPS: 49.8961058N, 13.6996850E

Terešov 5 / www.teresovskeuzeniny.cz

Majitelé Marta a Jarda Kesnerovi s rodinou vyrábí domácí lahůdkové uzeniny nejvyšší jakosti. Základem jsou poctivé suroviny a ruční výroba. Jejich párky, buřty nebo třeba klasický gothaj a legendární sekanou můžete koupit v prodejně na návsi obce Terešov na Rokycansku.

20

**Plzák z Plzně**

GPS: 49.7472342N, 13.3793914E

Dřevěná 7, Plzeň  
www.farmarske-uzeniny.cz

Na myšlenku vrátit se k ruční výrobě uzenin manžele Plzákovi přivedlo poznání, že lidé nemají kde koupit uzeniny, které by kvalitou masa, vůní a chutí odpovídaly uzeninám, jak je znaly naše prababičky. Originální uzeniny jsou výsledkem ruční práce, tradice, komunikace se zákazníky a touhy navázat na historii. Každý výrobek je skutečný originál s nezaměnitelnou vůní a chutí.

21

**Farma Loužná**

GPS: 49.3945372N, 13.5687047E

Loužná 51, Myslív  
www.farmalouzna.cz

Malá rodinná farma s ojedinělým způsobem chovu kuřecího masa – jednoho z nejkvalitnějších v republice. Důraz je kladen na tělesné i duševní zdraví zvířat, bez podpůrných prostředků, léčiv nebo dalších zásahů pro urychlení růstu. Maso můžete koupit chlazené, mražené i zpracované a zavařené do sklenic v podobě chutných drůběžích polévek nebo dalších specialit.

22

**Zvěřina Bubeníček**

GPS: 49.8619286N, 13.2376389E  
Kunějovice 61

Pro milovníky divočiny: výkup zvěře, především ze severního Plzeňska, od mysliveckých sdružení. Prodej vakuově balené chlazené i šokově zamražené zvěřiny. Výroba zvěřinových klobás a salámů. Co víc si přát?

23

**Šnečí farma Strážov**

GPS: 9.3006633N, 13.2485119E  
Strážov 326, Janovice nad Úhlavou  
[www.snecikaviar.cz](http://www.snecikaviar.cz)

Malá rodinná farma zaměřená na chov šneků a produkci především šnečího kaviáru, ale i jiných dobrot. Nemusíte pro ně jezdit do Francie, stavte se na Šumavě ve Strážově a nechte se zlákat – šneci po burgundsku nebo snad šnečí maso s bylinkovým máslem?

24

**Řeznictví a uzenářství Herejk**

GPS: 49.5592119N, 13.6481983E  
Přešín 64, Čížkov

Malá rodinná firma se už více než 20 let specializuje na výrobu tradičních českých výrobků v nadstandardní kvalitě, bez běžně používaných separátů a jiných náhražek. Jejich Přešínský špekáček získal v roce 2011 ocenění Regionální potravina Plzeňského kraje a následně v roce 2015 i jejich zauzená játrová paštika.

25

**Ekofarma Rybník**

GPS: 49.5121911N, 12.6762594E  
Rybník 8, Hostouň  
[www.biomaso-uher.cz](http://www.biomaso-uher.cz)

Pan Uher hospodaří s rodinou na své ekofarmě na pomezí Šumavy a Českého lesa. Produkuje hovězí a jehněčí / skopové maso v bio kvalitě. Zájemci o agroturistiku zde mohou využít možnost ubytování v penzionu nebo v kempu, milovníci koní si užijí vyjížďky na koni do volné přírody chráněné krajinné oblasti.

26

**Tymákovské sušené maso Habanson**

GPS: 49.7190128N, 13.5102650E  
Tymákov 36  
[www.habanson.cz](http://www.habanson.cz)

Originální sušené maso výhradně z českých chovů je vyráběno pozvolným sušením a jemným nasolením. Bez konzervačních látek, přesto trvanlivé. Vepřové, hovězí i z bizona. Vhodné k okamžitě konzumaci na dobrodružné výpravě nebo doma v pohodlném gauči u televize.

27

## Klatovské rybářství

GPS: 49.4042403N, 13.2630025E

Říční lázně 423, Klatovy

[www.klatryb.cz](http://www.klatryb.cz)

Firma je jedním z předních zpracovatelů sladkovodních a mořských ryb v České republice. Na trh dodává široký sortiment čerstvých, uzených a zmrazených sladkovodních a mořských ryb a rybích výrobků. Všechny výrobky firma nabízí mimo jiné i v podnikové prodejně přímo ve zpracovně ryb v Klatovech. Několik jejich produktů získaly ocenění Regionální potravina Plzeňského kraje.

28

## Sádky Soběkury

GPS: 49.5767436N, 13.2384519E

Soběkury 9

[www.sadkysobekury.cz](http://www.sadkysobekury.cz)

Malé rodinné rybářství nabízí prodej ryb a rybích produktů. Specializují se na chov sumečka afrického. Můžete si tu dopřát třeba sumčí sekanou nebo sumčí klobásy a pářečky.



29

**Pivovar Bizon**

GPS: 49.6497244N, 13.3992153E  
 Čižice 76  
[www.ubizona.eu](http://www.ubizona.eu)

Pivovar Bizon byl založen roku 2011 v Čižicích na jižním Plzeňsku jako minipivovar s vlastní restaurací. Pivo tu můžete ochutnat přímo u zdroje a vidět na vlastní oči, jak ho tu vaří. U Bizona ctí tradice pivovarnictví, používají prvotřídní suroviny a vlastní vodu ze žulového podloží. Piva vaří nefiltrovaná a nepasterovaná, s jemným zákalem. Jejich světlý speciál Karolína Světlá v roce 2107 získal ocenění Regionální potravina Plzeňského kraje.

30

**Pivovar Modrá hvězda**

GPS: 49.6554250N, 13.2900375E  
 nám. T.G.M. 159, Dobřany  
[www.pivovarmodrahvezda.cz](http://www.pivovarmodrahvezda.cz)

Soukromý minipivovar v sobě spojuje pivovar, restauraci, hotel a pivovarskou zahradu, do jediného celku. Zachovávají tu tradiční postupy vaření piva za použití těch nejkvalitnějších surovin a kvalitní dobřanské vody. V pivní nabídce najdete až dvanáct druhů piva, tak se stavte.

31

**Pivovar U Švelchů**

GPS: 49.2291350N, 13.5241792E  
 Nuželická 25, Sušice  
[www.pivovarusvelchu.cz](http://www.pivovarusvelchu.cz)

Mladý pivovar, kde vaří pivo tradičním způsobem na dva rmuty. Všechna místní piva jsou nefiltrovaná a nepasterovaná, na výběr piva svrchně i spodně kvašená. Navíc se tu dobře najíte. Ideální osvěžovna při toulkách Šumavou.

32

**Pivovar Chříč**

GPS: 49.9714253N, 13.6480278E  
 Chříč 2  
[www.pivovarchric.cz](http://www.pivovarchric.cz)

Doložen 1567, obnoven 2015. To už je nějaká pivovarnická tradice. Srdcem pivovaru je měděná varna s původní technologií přímého dřevního otopu pod měděnou mladinovou pávní. Zde vzniká prvotřídní ležák, který je vlnkou lodí pivovaru. Kromě toho nabízí pivovar také sezónní speciály a svrchně kvašená piva. A k tomu všemu pivovar funguje jako chráněná dílna.

33

**Minipivovar Radouš**

GPS: 49.7985128N, 13.4451158E  
 Druztová 50

Pan Ilgner si splnil svůj sen mít svůj vlastní malý pivovar a vaří piva dle své chuti. A s chutěmi se nebojí experimentovat. Při výrobě používá výhradně české suroviny. Vybere si každý milovník piva, ať upřednostňuje ležák, stout nebo IPA.

34

**Purkmistr**

GPS: 49.6988386N, 13.4140408E  
 Selská náves 2, Plzeň – Černice  
[www.purkmistr.cz](http://www.purkmistr.cz)

Pivovarský dvůr v Plzni Černicích nabízí nepasterizovaná a nefiltrovaná piva z kvalitních tuzemských a zahraničních surovin dle typu piva. Kvašení probíhá v otevřených kvasných kádích a zrání v ležáckých tancích. Na pivo si pochutnáte nejlépe v místní restauraci, kde vaří skvělou českou klasiku. A po jídle a pivu si můžete dopřát unikátní relax v pivních lázních.

**35**

### **Pekařství Rendl**

GPS: 49.2304536N, 13.5184097E  
Americké armády 74, Sušice

Rodinné pekařství s více než stoletou tradicí je známé daleko za hranicemi města Sušice. Pan Rendl a jeho tým pečou sladké i slané pečivo z poctivých přísad a dle tradičních českých receptur. Důkazem kvality jejich práce je ocenění „Šumavský produkt“, ale hlavně stále se vracející spokojení zákazníci.

**36**

### **Pekařství Zeman**

Horní Bříza  
[www.farmarsky-obchod.cz](http://www.farmarsky-obchod.cz)

Historie pekárny sahá do třicátých let minulého století, kdy se děda pana Zemana rozhodl postavit vlastní pekárnu. Pan Zeman po roce 1989 na rodinnou tradici navázal a specializuje se pouze na pečení voňavého chleba v původní peci – nejstarším typu pekařské pece u nás, vytápěné uhlím, které dodává chlebu jedinečnou vůni, chuť i barvu. Pan Zeman nemá vlastní prodejnu, jeho chleby zakoupíte v plzeňských Farmářských obchodech.

**37**

### **Pekárna Sebera**

GPS: 49.7328608N, 13.4230156E  
Božkovské náměstí 7, Plzeň  
[www.pekarstviuseberu.cz](http://www.pekarstviuseberu.cz)

Kořeny pekařského umění rodiny Seberů sahají již do dvacátých let minulého století. Prioritou této malé rodinné pekárny je zachování tradičního způsobu pečení kváskového chleba. Jejich kváskový chléb je jedinečný i v tom, že je pečený na uhlí – to mu dodává tu správnou chuť a kvalitu. Však také jejich pšeničnožitný kváskový chléb získal v roce 2015 ocenění Regionální potravin Plzeňského kraje.

38

**BreadHaus**

GPS: 49.7424442N, 13.3699858E  
Kardinála Berana 26, Plzeň

V BreadHausu pečou trochu jinak. Čistě kvasové chleby jsou pečeny bez jakýchkoliv přídavných látek z bio mouk v kvalitě Demeter. Chleby kynou pomalu v chladu, čímž získávají jedinečnou lahodnou chuť a trvanlivost. V nabídce najdete třeba i olivový chléb, chléb se sušenými rajčaty nebo špaldovo-žitný chléb. A další sladké i slané pečivo.

39

**Pekařství Zídková**

GPS: 49.7210944N, 13.4023111E  
Nepomucká 8, Plzeň  
www.pekarstvi-zidkova.cz

Rodinné pekařství se zaměřuje na ruční výrobu čerstvého pečiva – slanečného i sladkého. Pečou podle tradičních receptů, ale nebojí se ani moderní pekařiny.

40

**Dobřanské pekařství**

GPS: 49.6549756N, 13.2902064E  
Nám. T. G. M. 156, Dobruška  
www.dobrpeka.cz

Začátkem 90. let otec a syn Fonhauserovi zahájili v Dobrušce v pronajatých prostorách výrobu pečiva. Ve svých recepturách vycházejí ze zkušeností předků a snaží se o používání co nejvíce přírodních, neupravených surovin. Pečivo u nich koupíte sladké i slané výborné chuti.

41

**Pekárna – cukrárna U Marka**

GPS: 49.7590611N, 13.3815500E  
Pramenní 7, Plzeň / www.umarka.cz

Malá rodinná pekárna a cukrárna nese ve svém názvu jméno patrona cechu perníkářského. Se zdobenými perníčky tu zahajovali výrobu, dnes si u nich můžete vybrat ze širokého sortimentu pekařských i cukrářských výrobků. Naprostou legendou jsou jejich svatební koláčky (v roce 2013 získaly ocenění Regionální potravina Plzeňského kraje).

42

**Pekařství Jílek**

GPS: 49.5827367N, 13.5403167E  
Malá ul. 512, Blovice  
www.pekarstvijiilek.cz

Malá řemeslná pekárna s tradicí již 20 let. O chod celé výroby se stará pouze několik zaměstnanců, všechny produkty jsou vyráběny ručně. Kvalitní suroviny plus tradiční i moderní recepty zaručují voňavé sladké i slané pečivo vysoké kvality a lahodné chuti. Pobočky najdete v Blovicích, Plzni a Starém Plzenci.

43

**Pekařství PEKO**

GPS: 49.7414125N, 13.3712492E  
Klatovská třída 36, Plzeň  
www.pekarstvipeko.cz

Pekařství PEKO je malé rodinné pekařství zaměřené na tradiční, ručně vyráběné pečivo a zákusky. V několika prodejnách v Plzni najdete širokou nabídku chlebů, pečiva, slaných i sladkých dobrot. Legendární jsou jejich zelňáky, víkendový nebo žitný chléb a také ořechový grahamový šáteček (výrobky oceněné značkou Regionální potravina Plzeňského kraje v letech 2011–2016).

44

**Croute**

GPS: 49.7455650N, 13.3763089E  
 Bezručova 17, Plzeň  
[www.croute.cz](http://www.croute.cz)

Chléb + bagety + croissanty – vše křupavé, lahodné, čerstvé, ručně dělané. Nic víc, nic míň. Nemůžete minout, stačí jít po čichu – tohle pekařství provoní celou ulici.

45

**Pekařství Malinová**

GPS: 49.7480842N, 13.3793000E  
 Pražská 5, Plzeň  
[www.malinova.cz](http://www.malinova.cz)

Pekařství Malinová pro Plzeňáky peče už 30 let sladké i slané pekařské a cukrářské výrobky z kvalitních surovin a dle původních staročeských receptur. Vyhlášené jsou jejich svatební koláčky, chodský koláč (Regionální potravina Plzeňského kraje 2018), staročeský kvasový chléb nebo zelné placky. Prodejny najdete po celé Plzni a v Kaznějově.

46

**Bořické koláče**

GPS: 49.4280608N, 12.9725403E  
 Bořice 26  
[www.borickekolace.cz](http://www.borickekolace.cz)

Paní Vondrovicová peče vyhlášené chodské koláče – horské i dolské. A ráda vám vysvětlí, jaký je mezi nimi rozdíl. Chutnat vám budou určitě oboje a i další cukrářské a pekařské výrobky dle receptů babiček a prababiček. Místní svatební koláčky získaly v roce 2019 ocenění Regionální potravina Plzeňského kraje, v roce 2018 i jejich Makový řez.

47

**Šumavské medové pečivo**

Marcela Javorská, Petrovice u Sušice

Paní Javorská je včelařka a ze svého vlastního medu mimo jiné peče dle svého originálního receptu voňavé měkké perníčky. Můžete si je sami dozdobit nebo je sníst jen tak. K zakoupení v Plzni ve Farmářských obchodech.

48

**JS Chocolate**

Jana Šmondrková, Plzeň  
[www.jschocolate.cz](http://www.jschocolate.cz)

Kvalitní ručně vyráběnou čokoládu, zákusky a dezerty od paní Šmondrkové můžete zakoupit v Plzni ve Farmářských obchodech nebo U Lidušky. Nebudete litovat a nebudete se chtít dělit.

49

**MüsLenky**

Lenka Havlová, Plzeň  
[www.muslenky.mozello.cz](http://www.muslenky.mozello.cz)

Malá rodinná firma, která se rozhodla přijít na trh se zdravou svačinou nejen pro děti. Snaží se nabídnout alternativu, která je skutečně chutná a obsahuje jen kvalitní suroviny a navíc je díky své velikosti vždy po ruce. Ručně vyráběné müsli tyčinky získaly dvakrát ocenění Regionální potravina Plzeňského kraje. V Plzni je zakoupíte ve Farmářských obchodech a nebo U Lidušky.

50

**Žijeme bez lepku**

Lucie Lišková, Plzeň  
[www.zijemebezlepku.cz](http://www.zijemebezlepku.cz)

Rodinná pekárna a cukrárna, která se specializuje na výrobu a prodej produktů bez lepku, ale i bez laktózy, mléka, vajec, ořechů, droždí a sóji. Mezi top výrobky bez lepku patří quiche, rohlíky, croissanty nebo lehké dortíky ve skle. V Plzni je zakoupíte ve Farmářských obchodech nebo na Plzeňských farmářských trzích. Provozují vlastní e-shop a zboží zašlou po celé republice.

Pečivo

26

**Těstoviny a knedlíky**

51

**Těstovinky naší hospodyňky**

GPS: 49.6947114N, 13.3282150E  
 K Radbuze 1504/38, Plzeň – Litice  
[www.testovinkynasihospodynyky.cz](http://www.testovinkynasihospodynyky.cz)

Malá firma postavená na lásce k těstovinám. Z kvalitních českých i italských surovin vyrábí sušené vaječné i bezvaječné těstoviny. Nabízí ručně krájené domácí fleky, polévkové nudle jako od babičky, ale i tradiční italské tagliatelle nebo těstoviny ochučené přírodními přísadami – špenátové, bazalkové, rajčatové nebo třeba i kakaové.

52

**Domácí knedlíky**

Ivana Procházková, Vejpřnice  
[www.farmarsky-obchod.cz](http://www.farmarsky-obchod.cz)

Paní Procházková z Vejpřnic ručně a s láskou vyrábí všechny druhy knedlíků. Některé recepty jsou rodinné dědictví, ty ostatní vzešly ze stovek hodin práce. Připravuje knedlíky kynuté, houskové, bramborové i bezlepkové, karlovarské, špekové, plněné s uzeninou... Většinu druhů zakoupíte v Plzni ve Farmářských obchodech nebo na Plzeňských farmářských trzích.

Těstoviny a knedlíky

27





53

**Vejsce ze Šumavy**

GPS: 49.3807911N, 13.2274622E

Bezděkov, Klatovy

[www.facebook.com/vejcezesumavy](https://www.facebook.com/vejcezesumavy)

Pan Teska chová své slepice na malé farmě v Pošumaví, kde si žijí svým pohodovým životem jako u babičky na vsi. Nosnice jsou krmeny zrním a obilnými šrotky bez jakýchkoliv přísad, léčiv a bez GMO a jsou pod stálými veterinárním dohledem.

54

**Křepelčí farma Lhota**

GPS: 49.8292603N, 13.7125078E

Lhota pod Radčem 11, Rokycany

[www.facebook.com/lhota.11](https://www.facebook.com/lhota.11)

Rodinná křepelčí farma. Věděli jste, že křepelčí vajíčka jsou zdravější, výživnější a lépe stravitelná než ta slepičí?





55

**Medové víno Lstibůrek**

GPS: 49.3970386N, 12.8936097E

Nová Pesečnice 2, Domažlice

[www.medovevino.cz](http://www.medovevino.cz)

Malá rodinná firma, která nabízí široký sortiment medů, medových vín a medovin. Svá včelstva mají umístěna v čisté krajině Českého lesa. Všechny produkty vyrábí majitelé sami, přičemž kladou důraz na tradici a na použití kvalitních surovin z blízkého okolí. Jejich medovicový med získal v letech 2014 a 2018 ocenění Regionální potravina Plzeňského kraje.

56

**Včelařství BEEcaver**

GPS: 49.7654975N, 13.2430500E

Bdeněves 251, Kozolupy

[www.beecaver.cz](http://www.beecaver.cz)

Med z českých krajin. Včelstva tohoto rodinného včelařství jsou rozmístěna na území plzeňského a karlovarského kraje, mezi rozlehlými pastvinami, kde je minimální chemické znečištění. V nabídce najdete med květový, medovicový i květový pastovaný.

57

**Medová kavárna**

GPS: 49.5912886N, 12.7180919E

Čečínská 146, Bělá nad Radbuzou

[www.medovakavarna.eu](http://www.medovakavarna.eu)

Ludmila Bendová provozuje v Bělé nad Radbuzou Medovou kavárnu, kde si mimo jiné můžete koupit i domácí med. Lásku ke včelám a včelaření se u Bendů dědí již třetí generaci. Pan Benda je včelař a dodává do podniku vlastní med, z nějž paní Ludmila peče vynikající medové dezerty. Přijďte je ochutnat nebo jen posedět nad šálkem kávy či čaje slazeným medem v útulné kavárně a cukrárně.



58

**Stvolenská moštárna**

GPS: 50.0343925N, 13.2522244E

Stvolny 16, Manětín

[www.biomostarna.cz](http://www.biomostarna.cz)

Ekofarma s moštárnou, kde dostanete lahodný pasterovaný mošt ze 100 %, pečlivě vybíraného, ovoce. Pan Hruška se snaží svou činností přispět k ochraně ovocných stromů v krajině. Jeho jablečný mošt s bezinkou získal v roce 2014 ocenění Regionální potravina Plzeňského kraje.

59

**Sady Nebílovy**

GPS: 49.632823, 13.435436

[www.sadynebilovy.cz](http://www.sadynebilovy.cz)

Sady Nebílovy najdete v malebné přírodě jižního Plzeňska. Pěstují tu jabloně, hrušně, švestky a třešně a všechno ovoce také zpracovávají – suší a lisují do lahodných moštů. Jejich jablečno – hruškový mošt získal v roce 2018 ocenění Regionální potravina Plzeňského kraje. Sady jsou součástí zemědělské společnosti LUKRENA, a.s.

60

**Moštárna Úherce u Plzně**

GPS: 49.7007161N, 13.2128089E

Náves 1, Úherce

[www.mostarnaplzen.cz](http://www.mostarnaplzen.cz)

Mošty tu vyrábí z vlastního ovoce nebo z jablek od malopěstitelů a sadařů z blízkého okolí. Koupí jejich výrobků podpoříte výrobce regionálních a k přírodě šetrných potravin, ekologické zemědělce, ochranu přírody v Plzeňském kraji, ale především uděláte něco pro zdraví své a svých blízkých.

# Marmelády a sirupy

## 61 Od Macháčků

GPS: 49.9096561N, 13.3737719E  
Rybnice 10 / [www.odmachacku.cz](http://www.odmachacku.cz)

Paní Macháčková ručně a s láskou vyrábí dobroty z ovoce a zeleniny – džemy, marmelády, sirupy, pečené čaje, delikatesy k masu. Podle vlastních receptur, tradičních postupů a zdravého rozumu. Žádná zbytečná chemie, barvíva ani konzervanty. V roce 2019 získal její rakytníkový sirup s malinou ocenění Regionální potravin Plzeňského kraje, v roce 2016 zase její sirup Babiččin poklad.

## 62 Maminčiny dobroty

GPS: 49.7128639N, 13.3371553E  
Dobřanská 3/90, Plzeň – Valcha  
[www.mamincinydobroty.webnode.cz](http://www.mamincinydobroty.webnode.cz)

Dobroty jako od maminky. Domácí džemy, pečené čaje, sirupy, rakytníkové výrobky a domácí hořčice. Čistě přírodní produkty, neobsahují konzervanty ani barviva, jsou bez lepku. Nepřeberné množství tradičních i neobvyklých chutí, vybere si každý.

## 63 Milena z Dolan

GPS: 49.8155336N, 13.4711264E  
Dolany 107 / [www.milenazdolan.cz](http://www.milenazdolan.cz)

Paní Milena Švábová miluje zavařování různých marmelád, přípravu sirupů, povidel, sterilované zeleniny a jiných kulinářských pochoutek. Věří, že má smysl vyrábět kvalitní výrobky, ve kterých najdete jen to, co tam skutečně patří. Ruční výroba a kvalitní suroviny jsou základem všech jejích produktů.

Marmelády a sirupy



Ovoce a zelenina



64

**Ekozahrada Raková**

GPS: 49.7003250N, 13.5817589E

Raková 26, Rokycany  
www.ekozahradarakova.cz

Zahrada, která je oázou pro člověka a přírodu. Pěstují zde zeleninu i ovoce, s láskou a poctivě. Dávají práci lidem se zdravotním znevýhodněním. První komunitou podporované zemědělství na západě Čech.

65

**Zahrada U malíře**

GPS: 49.4080436N, 13.3870097E

Myslovice 16, Klatovy  
www.zahradaumalire-cz.webnode.cz

Soukromá venkovská zahrada, kde roste množství tradičních i méně obvyklých trvalek, bylin, stromů a keřů. V zeleninové zahradě je využíván permakulturní způsob pěstování plodin. Starají se tu o vhodné podmínky pro přežití a rozmnožení různých druhů hmyzu, ptactva a dalších drobných živočichů. Součástí zahrady je i chov drobné drůbeže. Objednejte se na komentovanou prohlídku a přijďte si odpočinout od každodenního shonu a případně nakoupit produkty z darů zahrady.

66

**Mlýn Podhora**

GPS: 49.4196856N, 13.3732492E

Domažličky 12, Bolešiny  
www.mlynpodhora.cz

Mlýn Podpora se dvěma rybníky stojí o samotě v údolí sevřeném polí a jehličnatými lesy již od 17. století. Rodina Krúsových tu hospodaří od roku 1922. V současné době se tu věnují pěstování zeleniny (cibule, brambory, zelí, kořenová zelenina, kukuřice

a další), můžete se u nich i ubytovat a prohlédnout si jejich malé muzeum v prostorách vodní elektrárny.

67

**Hospodářství Horní Kamenice**

GPS: 49.5700694N, 13.0994031E

Horní Kamenice 18, Holýšov  
www.zelenina-horni-kamenice.cz

Pan Kreysa na svém rodinném hospodářství na Domažlicku pěstuje česnek, kořenovou zeleninu, brambory, mák, kmín, okurky nakládačky, jablka a mnoho dalších druhů zeleniny.

68

**Houby a lesní plody Sándorovi**

GPS: 49.5904822N, 12.7010389E

Dlouhá 122, Bělá nad Radbuzou

Manželé Sándorovi se zpracováním lesních plodů a hub zabývají již přes deset let. Své výrobky připravují ručně, v domácím prostředí, s láskou a dle rodinných receptur. Do sortimentu patří borůvky, brusinky a houby z českého lesa a ze Šumavy v nejrůznějších variacích, sušené i nakládané. To chceš.

69

**Zelárna Lobkowicz**

GPS: 49.7580214N, 13.3107300E

Plzeňská 3, Plzeň – Křimice  
www.pravekrimickezeli.cz

Rodina Lobkowiczů vybuodovala v Křimicích zelárnu již v roce 1920. Od té doby tu nechávají zelí zrát v modřínových kádích a zpracovávají ho dle osvědčených staročeských receptur. Nabízí hotové kysané zelí, krouhané hlávky, saláty z kysaného

zelí se spoustou příchutí a zelnou šťávou. Jejich zelné saláty s koprem a křenem získaly v letech 2014 a 2015 ocenění Regionální potravina Plzeňského kraje.

70

### Tradiční kysané zelí Forejt

GPS: 49.7559950N, 13.3085894E

Chebská 22, Plzeň – Křimice

[www.krimicke-zeli.cz](http://www.krimicke-zeli.cz)

Dědeček pana Forejta začal v Křimicích pěstovat a zpracovávat zelí v roce 1926. Pan Forejt v 90. letech obnovil na rodinnou tradici a začal hospodařit na polích v údolí řeky Mže. Jeho hlavní plodinou zůstává hlávkové zelí, které dále zpracovává na kysané zelí a zelné saláty.

Ovoce a zelenina

38



Speciality



71

**Korjo–saram Speciality**

GPS: 49.7478183N, 13.3717944E  
 Palackého 12, Plzeň  
[www.koreni.czw](http://www.koreni.czw)

Svěrázná a zdravá tradiční korejská kuchyně, plná vitamínů. Nejznámější specialitou jsou jemně ostré zeleninové saláty, jejichž receptura se předává z generace na generaci. S láskou a pokorou vyráběné saláty, ale i jiné svačiny, polévky a korejské potraviny najdete v nabídce jejich občůdksu s bistroem v centru Plzně.

72

**Kořenění od Antonína**

GPS: 49.7487361N, 13.3769153E  
 Dominikánská 7, Plzeň

Legenda mezi kořením. Manufaktura, kde prodávají pouze kořenění nejvyšší kvality. Dle originálních receptur míchají vlastní kořenící směsi, které neobsahují žádná barviva, žádné konzervanty, žádné látky zvýrazňující barvu a chuť. Koupíte přímo v občůdksu v centru Plzně nebo na e–shopu.

73

**Zmrzlinářství Kolombina**

pobočka Klatovy / GPS: 49.3956142N, 13.2929111E  
 nám. Míru, Klatovy (dobové autičko)  
 pobočka Plzeň / GPS: 49.7483853N, 13.3790639E  
 Rooseveltova 6, Plzeň

Originální přírodní, ovocné a smetanové zmrzliny bez umělých barviv, konzervačních látek a bez lepku a některé i bez laktózy. Rodinná firma, kde se nikdo nebojí experimentovat a ručně, s láskou a z poctivých surovin od farmářů tu vyrábí zmrzlinu i nanuky tradičních i nezvyklých chutí. Jejich zmrzliny dvakrát získaly ocenění Regionální potravina Plzeňského kraje.

**Pražírny kávy**

74

**Palasio**

GPS: 49.7491819N, 13.3789808E  
 Rooseveltova 15, Plzeň  
[www.palasio.cz](http://www.palasio.cz)

Plzeňská pražírna, kde se můžete podívat, jak se káva praží, vychutnat si lahodnou kávu, k ní vodní dýmku a třeba si i zahrát společenské hry. Pro Palasio je základem káva z Ugandy, kde podporují místní farmáře a garantují, že káva byla pěstována organicky a bez dětské práce.

75

**Orient Cofee**

GPS: 49.7462917N, 13.3772214E  
 nám. Republiky 21, Plzeň  
[www.orientcoffee.com](http://www.orientcoffee.com)

Pražírna kávy s malou útulnou kavárnou přímo v centru Plzně ve dvoře historického měšťanského domu. Majitel pan Jožic vám připraví klasické espresso nebo tradiční tureckou kávu v džezvě s kardamomem. Mléko do kávy bere od farmářů. Čerstvě praženou kávu si můžete koupit i domů.

76

**Rósta Café**

GPS: 49.1425828N, 13.5564664E  
 Dlouhá 68, Kašperské Hory  
[www.rostakafe.cz](http://www.rostakafe.cz)

Malá rodinná pražírna v srdci Šumavy nabízí kávu nejvyšší kvality z nejrůznějších koutů světa. Čerstvě praženou kávu si můžete vychutnat v jejich kavárně, kde najdete i nabídku tradičních domácích zákusků.

**77 Yemenites**  
GPS: 49.3943025N, 13.2939911E  
Vídeňská 67, Klatovy  
[www.prazenakava-yemenites.cz](http://www.prazenakava-yemenites.cz)

Tradice pražení kávy sahá v rodině Fárových do padesátých let 20. století. V Klatovech provozují pražírnu a kavárnu a kávu dodávají do restaurací, kaváren a domácností po ČR i ve světě.

## Řezané květiny a byliny

**78 Květobýl**  
GPS: 49.7113350N, 13.3958072E  
Pod Hradem 22, Plzeň  
[www.kvetobyl.cz](http://www.kvetobyl.cz)

Květiny pro radost, byliny pro zdraví. Vázané kytice z květin, které jsou s láskou pěstovány v našich podmínkách. Stejně tak u nich můžete koupit bylinky, bylinkové soli a čaje i bylinné tinktury – z vlastních rostlin, pěstovaných bez chemie. Zakoupíte na Plzeňských farmářských trzích nebo se s dámami spojte přímo a nechte se okouzlit jejich voňavými produkty.

Pražírny kávy / Řezané květiny a byliny



## Farmářské obchody



**79 Farmářský obchod**  
GPS: 49.7459928N, 13.3805078E  
Šafaříkovy sady 3, Plzeň  
[www.farmarsky-obchod.cz](http://www.farmarsky-obchod.cz)

Farmářské trhy každý den. Farmářské obchody najdete v Plzni na Slovanech a v Šafaříkových sadech v centru města a také v Klatovech. Koupíte tu ty nejkvalitnější potraviny místního a tuzemského původu – ovoce, zeleninu, mléčné výrobky, uzeniny, maso, ryby, mošty, med, marmelády, vajíčka... K dostání tu jsou pouze potraviny vyráběné s láskou a respektem k životnímu prostředí, krajině, zvířatům i lidem. Lze objednávat i přes e-shop.

**80 U Lidušky**  
GPS: 49.7521506N, 13.3792006E  
Na Roudné 1, Plzeň  
[www.obchodulidusky.cz](http://www.obchodulidusky.cz)

Obchody U Lidušky nabízí zdravé potraviny, podporuje rodinné farmáře a lokální výrobce. Prodávají tu kvalitní české výrobky – pečivo, mléčné výrobky, maso, ryby, uzeniny, mošty, vína, výrobky pro alergiky... Obchody najdete v Plzni na Slovanech, na Doubravce a na Roudné, kde pro vás Liduška otevřela i bistro, kde vaří pouze z čerstvých surovin od farmářů.

**81 Plzeňské farmářské trhy**  
GPS: 49.7473531N, 13.3767386E  
nám. Republiky, Plzeň (před radnicí)  
[www.plzensketrhy.cz/](http://www.plzensketrhy.cz/)

Farmářské obchody



Na Plzeňských farmářských trzích můžete v sezóně každou sobotu ochutnat a zakoupit kvalitní tuzemské potraviny pěstované a zpracovávané s láskou a respektem k zákazníkům, kterým jsou určeny. Pěstitelé, chovatelé, zpracovatelé pracují i s ohledem k životnímu prostředí, krajině, hospodářským zvířatům i místu působnosti. Můžete se těšit na prodej sezónní zeleniny a ovoce, mléčných i masných výrobků, výtečného pečiva, a dalších lahůdek. Přijďte se seznámit s těmi, kdo vám dodají ty nejlepší potraviny pro vaši rodinu.

82

### Černá ovce

GPS: 49.7594369N, 13.3837997E  
Na Roudné 144, Plzeň  
[www.cernaovce.cz](http://www.cernaovce.cz)

Hospodářský dvůr v Plzni, kde se můžete najíst, užít si přímý kontakt se zvířaty ve výbězích i nakoupit v místní farmářské prodejně. V Ovcím krámu koupíte chutné a kvalitní produkty výhradně od českých výrobců, chovatelů a pěstitelů.

83

### Farmářské potraviny Košík

49.7762267N, 13.3672283E  
Gerská 15, Plzeň  
[www.kosikplzen.cz](http://www.kosikplzen.cz)

V Košíku najdete čerstvé, poctivé a nešizené potraviny od českých farmářů a lokálních dodavatelů. Jejich produkty vznikají tradičními metodami, pouze z kvalitních surovin téměř výhradně z Čech a Moravy. Pečlivě vybíraní dodavatelé = nákup s čistým svědomím.

84

### Šumavaprodukt – Farmářský obchod Sušice

GPS: 49.2304489N, 13.5181842E  
Americké armády 75, Sušice

Farmářský obchod, kde nakoupíte produkty nejen ze Šumavy, v centru malebného pošumavského města. Nabízí čerstvé ryby, zeleninu a ovoce, maso a mléčné výrobky od místních farmářů v prvotřídní kvalitě.

85

### Farmářský obchod v Domažlicích

GPS: 49.4412003N, 12.9293939E  
Kostelní 182, Domažlice

Obchod v centru Domažlic nabízí produkty od farmářů z blízkého i vzdálenějšího okolí. Nakoupíte tu kromě kvalitních lokálních potravin i bylinky, bylinné čaje, tinktury a masti.



Vydal: Plzeňský kraj  
Zpracování: ENVIC, občanské sdružení, z.s.  
Námět a text: Klára Poppová a Tomáš Popp  
Fotografie: Petr Polák  
Grafické zpracování: Bušek&Dienstbier  
Tisk: AZUS Březová, s.r.o.  
Náklad: 5 000 ks

© 2020 Plzeň  
plzensky-kraj.cz | envic-sdruzeni.cz | varimedobre.eu